

Abrechnungsdaten

Zusatzinformationen

Stichtagswerte

Ebene 1

Ebene 2

Ebene 3

Energie

Durchfluss

Maximalwert Vorlauf-temperatur

M-Bus Primär-
adresse

Stichtagswerte Energie Monat 1...13

Kälteenergie (optional)

Leistung

Fehlerstunden

M-Bus Sekundär-
adresse Ziffern 1-4

Stichtagswerte Kälteenergie Monat 1...13 (optional)

Volumen

Vorlauf-
temperatur

Betriebs-
unterbrechung
Temperatur-
messung

M-Bus Sekundär-
adresse Ziffern 5-8

Stichtagswerte Volumen Monat 1...13

LCD Test

Rücklauf-
temperatur

Betriebs-
unterbrechung
Durchfluss-
messung

M-Bus Übertragungs-
geschwindigkeit

Stichtagswerte Wasserzähler 1/2

Wasserzähler 1/2 (optional)

Temperatur-
differenz

Überlastzeiten

Impulswertigkeit Rechenwerk nur CF 51/55

Software Version

Schwellwert 1/2*

Betriebszeit

Ausfallzeiten der Netzspannung

Impulswertigkeit Wasserzähler 1/2 (optional)

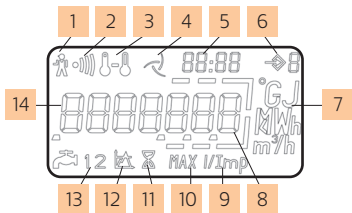
Energie oberhalb des Schwellwertes 1/2*

Maximalwert der Leistung

Volumen oberhalb des Schwellwertes 1/2*

Maximalwert des Durchflusses

*nur CF 55



1 Alarm

- Betriebsstörung

2 Warnmeldung

- bei Verschmutzungen

3 Temperaturen

- permanent: $T_S, T_R, \Delta T$
- blinkend: Fehler

4 Durchflussanzeige

- permanent: Durchfluss
- blinkend: kein Durchfluss (CF Echo II)

5 Datum & Zeit

- Datum & Zeit
- Fehlerart & Fehlerzeiten
- Zusatzinformation

6 Anzeigenebene

7 Einheiten

- zeigt die aktuell gewählte Maßeinheit

8 Dezimalstellen

9 Impulswertigkeit

- des Rechenwerkes
- des externen Wasserzählers

10 Maximalwerte

- Leistung, Durchfluss, Spitztemperatur

11 Einsatzzeit

12 Schwellwert (nur bei CF 55)

13 Wasserzählereingänge

- Anzahl der angeschlossenen Wasserzähler

14 Hauptanzeigebereich