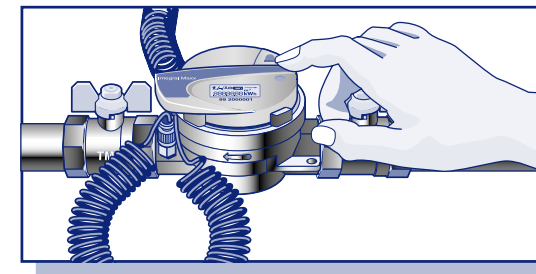


BEDIENUNGSANLEITUNG

Integral-MK MaXX

Durch Betätigen des Drucktasters wird die LC-Anzeige aktiviert.
Ebenenwechsel erfolgt durch längeres Betätigen (ca. 3 s), Anzeigenwechsel durch kurzes Betätigen des Drucktasters.

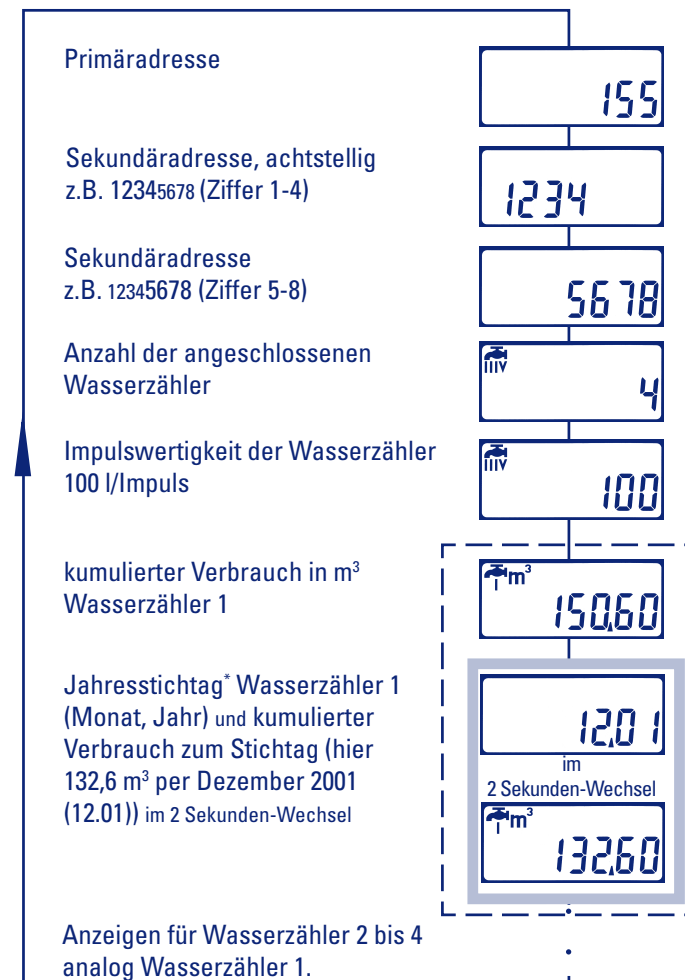
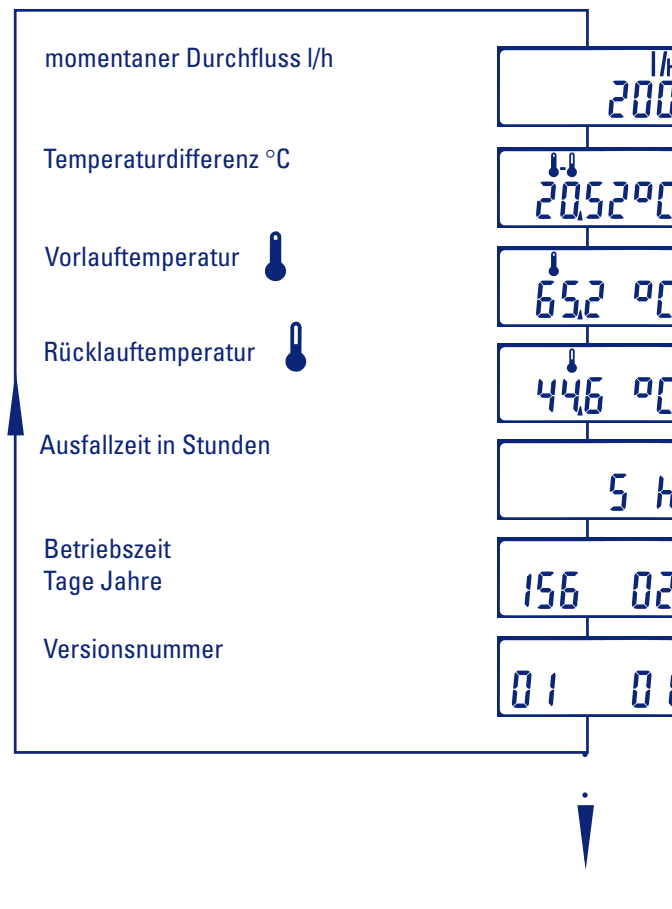


1. Ebene „Wärmezähler“

2. Ebene „Wärmezähler“

2. Ebene „Wasserzähler + Optionen“











Nur aktiv, wenn Wasserzähler bzw. M-BUS angeschlossen ist!



*Stichtag z.B. 04.01 = April 2001 (letzter Tag des Monats)
04.00 = April 2000 (letzter Tag des Monats)

Bei Anschluss eines Optionssteckers erscheint die 2. Ebene „Wasserzähler + Optionen“.

Serviceanzeigen

Anzeige	Ursache	Hinweis	
	Durchflusspfeil erscheint blinkend	zur Zeit kein Durchfluss messbar (z.B. Sommerbetrieb oder wenn die Pumpe steht)	ggf. Heizungssystem kontrollieren falls erforderlich Fachinstallateur verständigen
	Der Durchflusspfeil und das Servicemännchen erscheinen permanent	kein Durchfluss und $\Delta T > 15^\circ\text{C}$ seit mehr als 24 h (Problem an Heizungsanlage oder Zähler)	Heizungssystem kontrollieren, ggf. Fachinstallateur verständigen
	Beide Temperaturfühlersymbole erscheinen gleichzeitig blinkend	Negative Temperaturdifferenz, evtl. sind Temperaturfühler vertauscht	Heizungssystem kontrollieren, Fühler richtig einbauen (siehe Montageanleitung), ggf. Fachinstallateur verständigen
	Ein Temperaturfühlersymbol blinkt und das Servicemännchen erscheint permanent	der entsprechende Fühler ist defekt ( = Vorlauf;  = Rücklauf)	Fachinstallateur verständigen
	Beide Temperaturfühler erscheinen abwechselnd blinkend und das Servicemännchen erscheint permanent	beide Temperaturfühler sind defekt	Fachinstallateur verständigen
	Das Servicemännchen erscheint zusammen mit weiteren Symbolen und Ziffern; weitere Anzeigen können jedoch über den Drucktaster abgerufen werden	Energieberechnung ist gestoppt	ggf. Fachinstallateur verständigen
	Nur das Servicemännchen erscheint und das Gerät reagiert nicht mehr auf Knopfdruck	Rechenwerk defekt	Gerät tauschen (nur durch Fachinstallateur)
	Das Batteriesymbol erscheint	die Eichgültigkeit ist abgelaufen	Gerät zur Nacheichung austauschen; Das Gerät darf nach Ablauf der Eichperiode (s. gelber Aufkleber) nicht zur Abrechnung verwendet werden! (Eichgesetz)

