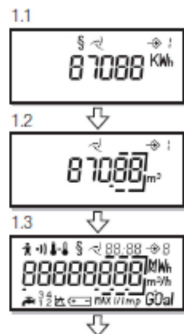


Hecon Kompaktwärmezähler Integral

Die Hecon Kompaktwärmezähler Integral sind hochpräzise Ultraschallwärmezähler. Es gibt sie in zwei verschiedenen Varianten. Neben der Messkapsel-Ausführung (Integral-MK-UltraMaXX) steht auch eine Verschraubungsausführung (Integral-V-UltraLite) zur Verfügung.

Das Display des Wärmezählers ist normalerweise ausgeschaltet und wird erst nach einem kurzen Tastendruck aktiviert. Der Wechsel der Anzeige innerhalb der Ebene erfolgt ebenfalls durch einen kurzen Tastendruck. Alle Wärmezähler der Baureihe **Integral** haben eine identische Anzeigeebene. Ca. 4 Minuten nach der letzten Betätigung des Tasters erlischt die Displayanzeige des Wärmezählers automatisch.

Integral - MK - UltraMaXX

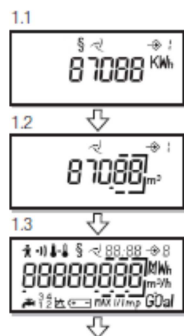


Aktueller Verbrauchswert in kWh (maßgebend für die Abrechnung)

Kumuliertes Volumen in m³ (keine Relevanz für die Abrechnung)

Segmenttest (Funktionstest aller Anzeigeebenen)

Integral - V - UltraLite



Aktueller Verbrauchswert in kWh (maßgebend für die Abrechnung)

Kumuliertes Volumen in m³ (keine Relevanz für die Abrechnung)

Segmenttest (Funktionstest aller Anzeigeebenen)

Geräteablesung

Bei Wärmezählern wird immer der **aktuelle Verbrauchswert in kWh** am Ablesetag zur Heizkostenabrechnung herangezogen. Bei Bedarf können auch die letzten 18 Monatswerte ausgelesen werden. Nähere Infos in der ausführlichen Bedienungsanleitung.

Bei einer Zwischenablesung z.B. wegen Nutzerwechsel wird der **aktuelle Verbrauchswert in kWh** zum gewünschten Nutzerwechsel abgelesen.