

Selbstablesung

Bitte an folgende Anschrift oder per E-Mail bzw. Fax senden:

Hecon Abrechnungssysteme GmbH
Maieräckerstr. 13

72108 Rottenburg

E-Mail: info@hecon.de
Fax: 07472 / 9632-99

Nutzerdaten (Die erforderlichen Daten finden Sie z.B. auf Ihrer letzten Abrechnung)	
Liegenschafts-Nr.:	Nutzer-Nr.:
Anschritt:	
.....	
Ablesetag:	Uhrzeit:
Nutzer Name:	
Lage: Telefon:	

Leider waren Sie am angemeldeten Ablesetermin nicht anwesend! Um eine Verbrauchsschätzung zu vermeiden, können Sie das vollständig ausgefüllte Formular innerhalb von 14 Tagen an die oben genannten Kontaktdaten senden. **Eine erneute Anfahrt durch Hecon ist für Sie kostenpflichtig.** So kann Ihre Ablesung z.B. aussehen:

Pos.	Raum	Geräteart	Geräte-Nr.	Ablesung	Einheit
01	Flur	Wärmezähler	2020-123456	2345	kWh
02	Bad	Warm-/Kaltwasserzähler	20-8765432	25,032	m ³
03	Wohnzimmer	Heizkostenverteiler	01052761	M 00342	Einh.

Eine Bedienungsanleitung für Heizkostenverteiler finden Sie auf der **Rückseite**.
Nachfolgend bitte alle Informationen zu den Messgeräten eintragen:

Pos.	Raum	Geräteart	Geräte-Nr.	Ablesung	Einheit

Anleitung zur Selbstablesung	
Ablesung Wärmezähler:	1 x roten Knopf drücken = Ablesewert in kWh/MWh eintragen
Ablesung Wasserzähler:	Ablesewert mit allen Nachkommastellen in m ³ eintragen
Ablesung Heizkostenverteiler:	M-Wert ablesen (Das Display zeigt nacheinander verschiedene Anzeigen)
Eine ausführliche Anleitung zur Selbstablesung finden Sie unter www.hecon.de/service/ablesung .	

_____ Datum

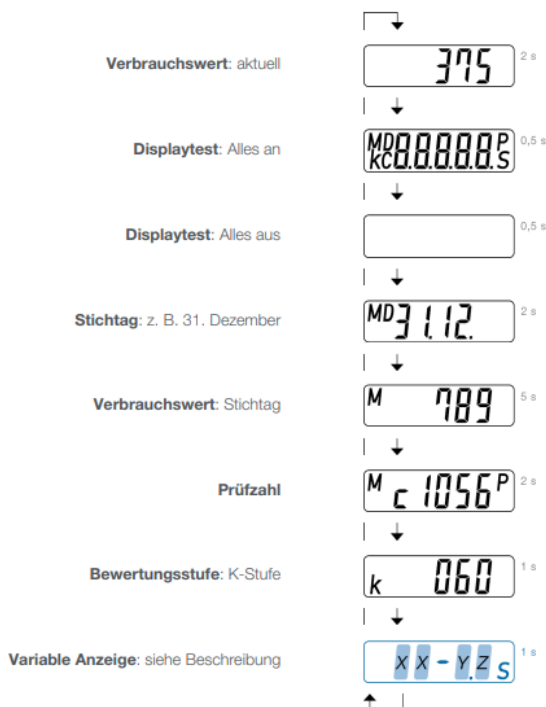
_____ Unterschrift Nutzer

Bedienungsanleitung HKV-E Caloric 5 / 5.5

Die elektronischen Heizkostenverteiler HKV-E Caloric 5 bzw. Caloric 5.5 sind moderne Zweifühlergeräte und können auch bei modernen Niedertemperatur-Heizsystemen eingesetzt werden. Die Messwerterfassung erfolgt über einen Heizkörper- und einen Raumtemperaturfühler.

Neben dem aktuellen Wert sind auch der Stichtag und verschiedene Betriebsparameter ersichtlich. Die vielfältigen Anzeigen der Heizkostenverteiler-Modelle werden nachfolgend aufgezeigt.

HKV-E Caloric 5 / 5.5



Geräteablesung

Bei Stichtag programmierten HKV-E wird der so genannte **Stichtagswert (M-Wert)** zur Heizkostenabrechnung herangezogen. Dieser Wert wird am programmierten Stichtag (z.B. 31.12.) gespeichert und ab diesem Zeitpunkt ein Jahr lang angezeigt.

Bei einer Zwischenablesung innerhalb des Abrechnungszeitraums wird der **aktuelle Verbrauch** abgelesen.