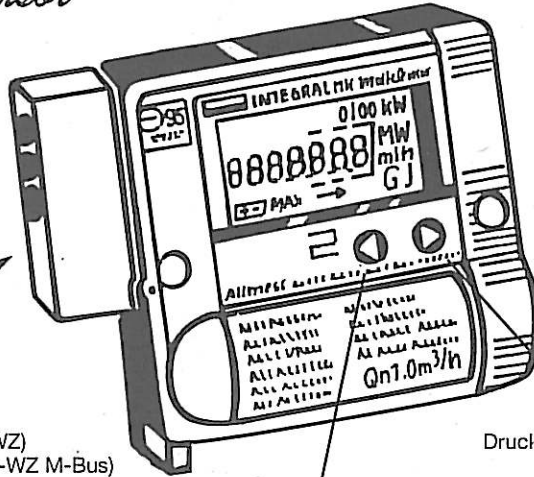


Bedienungsanleitung

Integral MK-*MultiSensor*



Optionen:

- Anschlußstecker 2 Wasserzähler (STP-WZ)
- Anschlußstecker M-Bus und 2 WZ (STP-WZ M-Bus)
- Anschlußstecker M-Bus und FA (Komm)

Drucktaster 2, Start/Display «vorwärts»

Drucktaster 1, Display «rückwärts»

Anzeigefunktionen auswählen

Mit den Drucktastern «rückwärts» und «vorwärts» werden die Anzeigefunktionen ausgewählt:

Wechsel der Anzeigeebenen durch gleichzeitige Betätigung (2 sec) der Taster «rückwärts» und «vorwärts»

