

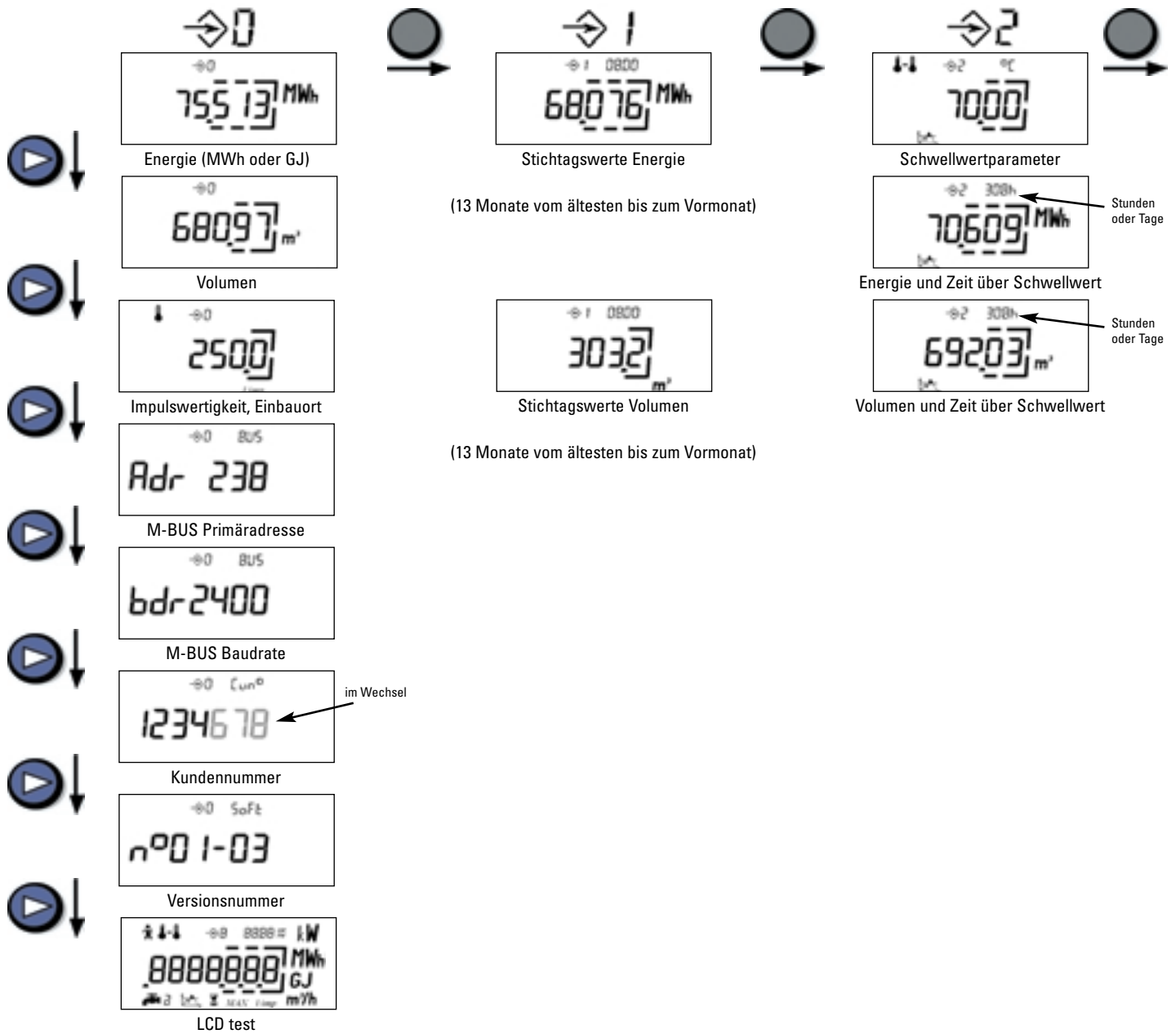







BEDIENUNGSANLEITUNG CF ECHO

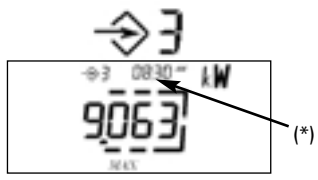
Durch Betätigen eines Drucktasters wird die LC-Anzeige aktiviert.

Ebenenwechsel erfolgt durch Betätigen des linken , Anzeigenwechsel durch Betätigen des rechten Drucktasters .

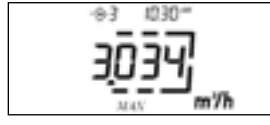


Schwellwertparameter:

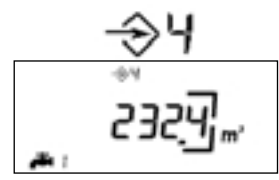
-  Vorlauftemperatur
-  Rücklauftemperatur
-  Temperaturdifferenz
-  Leistung
-  Durchfluss



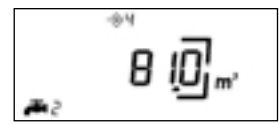
Maximalwert der Leistung
(bis zu 6 Werte)



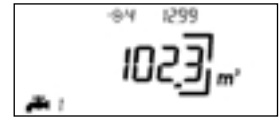
Maximalwert des Durchflusses
(bis zu 6 Werte)



Wasserzähler 1

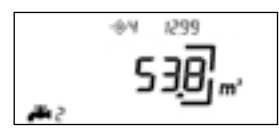


Wasserzähler 2



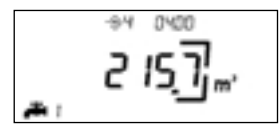
Wasserzähler 1

Stichtagswert des Vorjahres (31. Dezember)



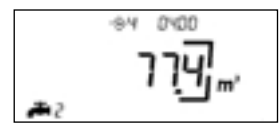
Wasserzähler 2

Stichtagswert des Vormonats



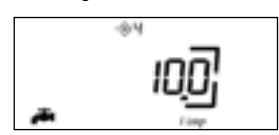
Wasserzähler 1

Stichtagswert des Vormonats

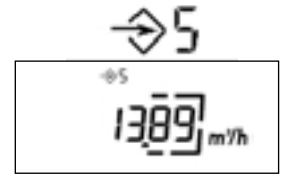


Wasserzähler 2

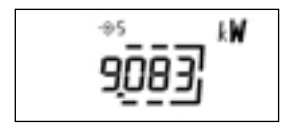
Stichtagswert des Vormonats



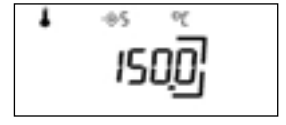
Wasserzähler Impulswertigkeit



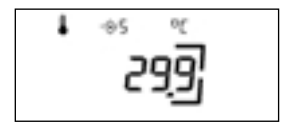
Momentandurchfluss



Leistung



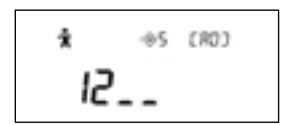
Vorlauftemperatur



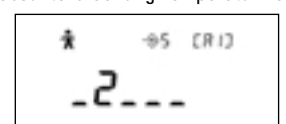
Rücklauftemperatur



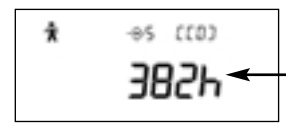
Temperaturdifferenz



Betriebsunterbrechung Temperaturmessung



Betriebsunterbrechung Durchflussmessung



Fehlerzeiten

← Stunden



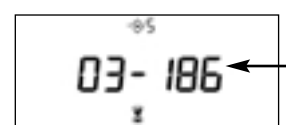
Überlastzeiten

← Stunden



Netzspannungsausfallzeiten

← Stunden



Betriebszeit

← Jahre-Tage

(*) Datum und Uhrzeit werden abwechselnd im oberen Bereich der LC-Anzeige dargestellt:

z.B. 0830 AM Zeit
22.11 Tag, Monat
2001 Jahr



P 1036/Art.-Nr. 10935 - Änderungen vorbehalten - Technischer Stand Oktober 2001
Gedruckt auf umweltfreundlichem, chlorfreiem Papier



Allmess GmbH · Am Voßberg 11 · D - 23758 Oldenburg i.H.
Telefon (0 43 61) 625-0 · Telefax (0 43 61) 625-250
E-Mail: info@allmess.de · www.allmess.de
Zertifiziertes Unternehmen nach DIN ISO 9001
Reg.-Nr. 468 QM

mit staatlich anerkannten Prüfstellen:



für Messgeräte für Wasser



für Messgeräte für Wärme

