

CF 50

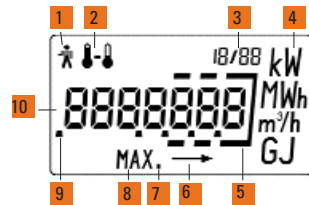
Display



Verbrauch	Stichtage	max. Q-Werte	max. P-Werte	Service-Info
Ebene 1	Ebene 2	Ebene 3	Ebene 4	Ebene 5
Energie	Energie Stichtag Monat M-13	max. Durchfluss 1 (Datum u. Uhrzeit)	max. Leistung 1 (Datum u. Uhrzeit)	Durchfluss (Q)
Volumen		⋮	max. Leistung 2 (Datum u. Uhrzeit)	Temperatur- differenz (dT)
*1Energie über Schwellwert	Energie Stichtag Monat M-12	max. Durchfluss 12 (Datum u. Uhrzeit)	max. Leistung 3 (Datum u. Uhrzeit)	Vorlauftemp. (T _v)
*Volumen über Schwellwert	⋮	<u>Ebenenwechsel:</u> Beide Tasten min. 2 Sek. gleichzeitig betätigen		Rücklauftemp. (T _r)
*Schwellwert (Q,P,T,dT)		<u>Anzeigenwechsel:</u> Vor : rechte Taste Zurück : linke Taste		Leistung (P)
*Zeit über Schwellwert		* <u>Schwellwert:</u> Anzeige sofern Schwellwert aktiviert		Betriebszeit
Konfiguration	Energie Stichtag Monat M-1	*1Kühlenergie bei Kombigeräten		Fehlzeit
LCD Test				

CF 50

Display



- 1** Service Symbol
-Betriebsstörung
- 2** Temperaturfühler
-permanent : $T_v, T_R, \Delta T$
-blinkend : Störung bei Temperaturmessung
-Einbauort : Vorlauf oder Rücklauf
- 3** Datum und Uhrzeit, Stunden
-Stichtage
-Monat und Jahr bei Maximalwerten
-Einheit l/p bei Anzeige der Konfiguration

- 4** Einheiten
-Anzeige der physikalischen Einheit der aktuellen Messgröße
-blinkende Anzeige bei Schwellwerten und bei tendenziellem Q und P
- 5** Umrahmung
-zur deutlichen Darstellung der Nachkommastellen
- 6** Pfeil (\rightarrow)
-permanent : $Q = 0 \text{ m}\Delta/\text{h}$, $dt > 15 \text{ K}$ für $t > 24 \text{ h}$
-blinkend : $Q = 0 \text{ m}\Delta/\text{h}$ für $t > 2 \text{ h}$
- 7** Punkt
-Anzeige : Konfiguration ungeschützt
-keine Anzeige : Konfiguration geschützt
- 8** Maximalwerte
-Anzeige der Maximalwerte von P und Q
- 9** Dezimalpunkte
-Darstellung der Kommaposition
- 10** Digits (H = 7,2 mm)
-Darstellung des gewünschten Messwertes
-Darstellung der Konfiguration der Betriebszeit (Tage) und der Fehlstunden